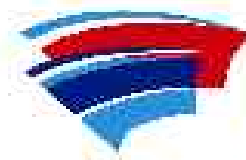




Strukton
Betonbouw



BESIX



Tunnel Roermond

Bekistingen

Naam	ing. L. Gielbert
Plaats, datum	14 december
Versie	0

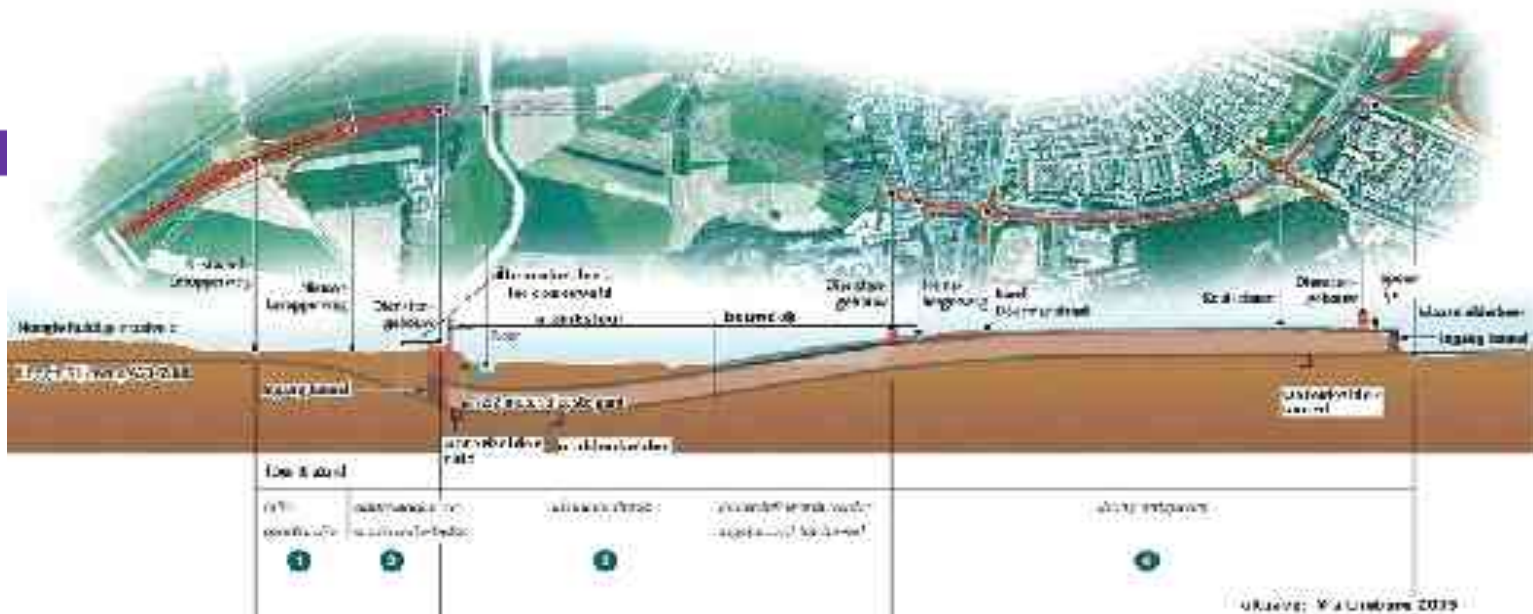


Algemeen

- Route Noord – Zuid
- Missing link Venlo – Echt
- Aanleg A73 Zuid
- Tunnels bij Swalmen en Roermond



Tunnel Roermond



- 1 Folieconstructie
- 2 Damwanden + Onderwaterbeton
- 3 Afzinkmethode
- 4 In-Situ tunnel

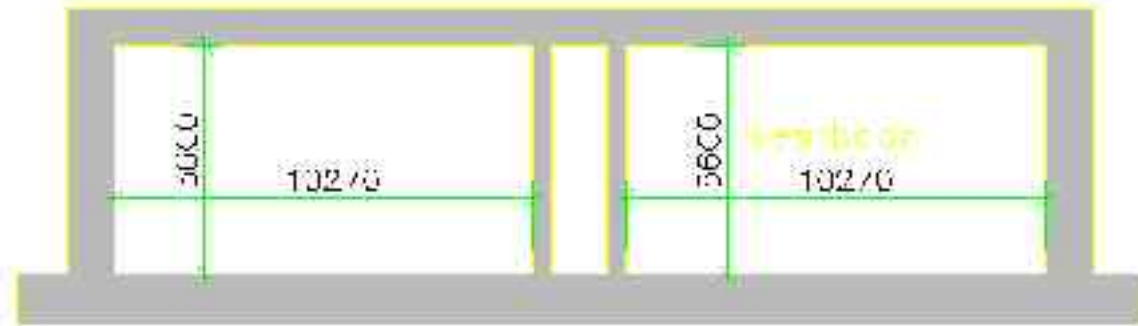


Aantallen

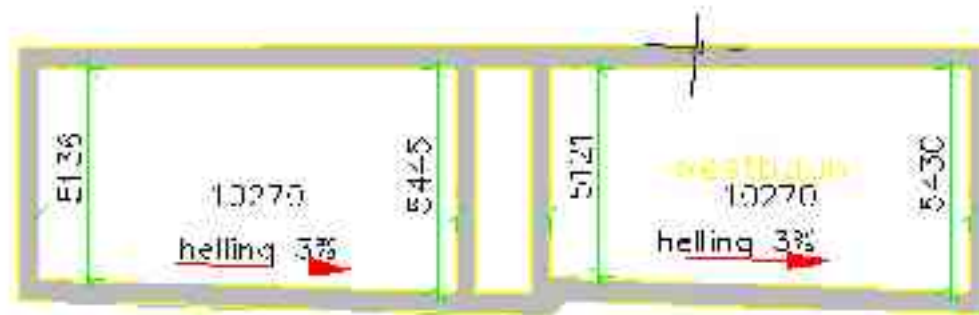
Grondwerk	900.000m ³
Folie	19.000m ²
Onderwaterbeton	8.000m ³
Constructiebeton	120.000m ³



Doorsneden tunnel



Zijkfutrie



In. Stut + Tunnel

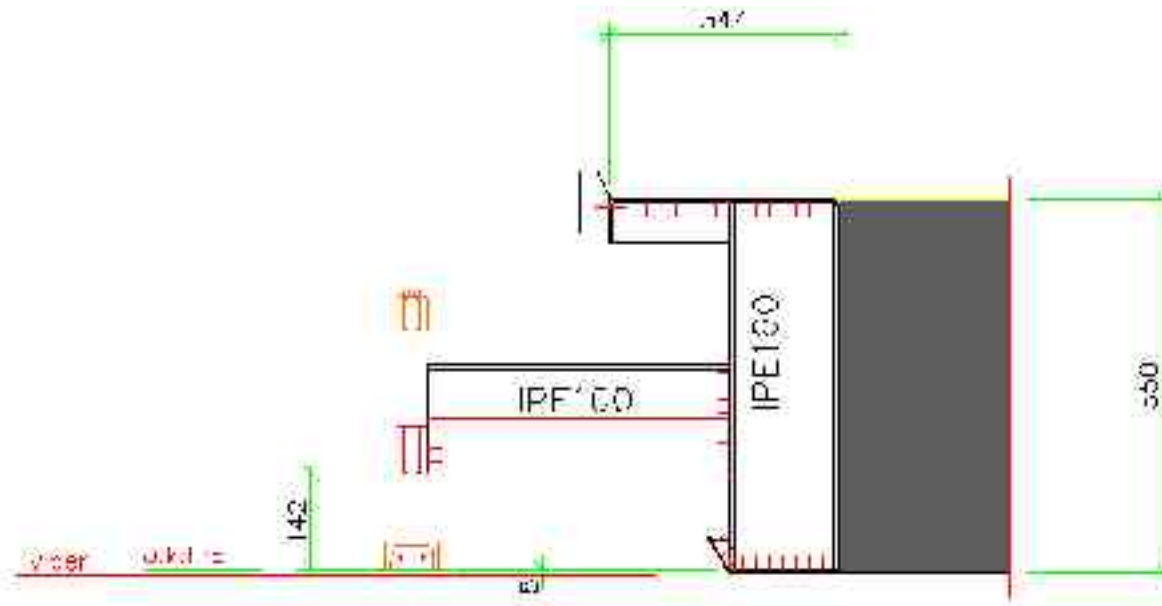


Betonhoeveelheden per stort

	<u>In situ</u>	<u>Zink</u>
Ondervloer	290 m ³	905 m ³
Middenwanden	110 m ³	110 m ³
Buitenwanden + dak	385 m ³	790 m ³



Doorsnede Vloerrandkist

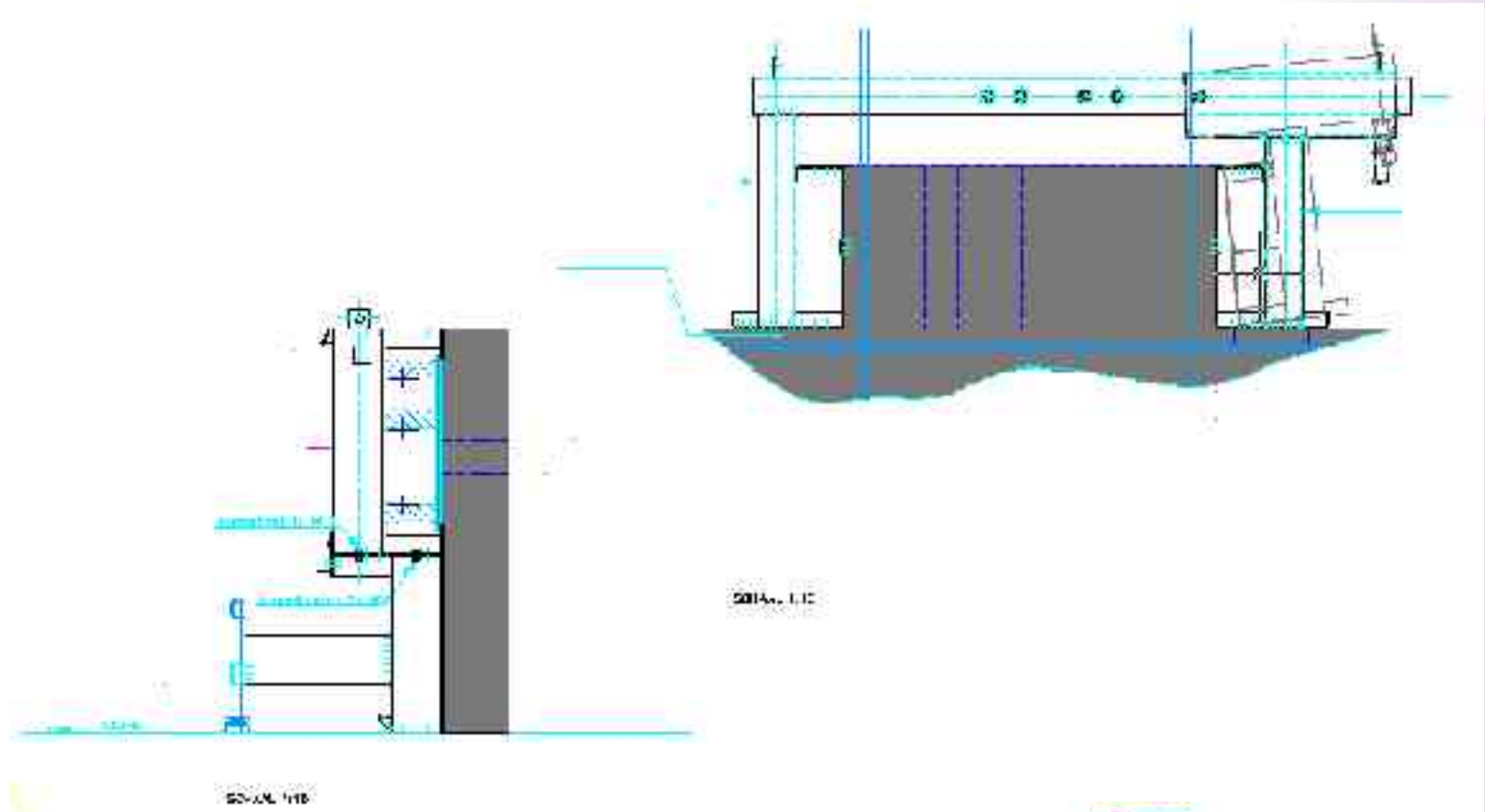


DOORSNEDEN VLOERRANDKIST

SCALAAL 1:10



Opgehoogde Fundatiebekisting met Kim





BESIX



Strukton
Betonbouw

MIDDENWANDEN

- Tussenruimte 1,26m
- Wanden voorstorten
- Totaal ca 90 stortst met 2 sets bekistingen
- Wachttijden in bouwdok

Vraag aan leverancier:

Betonplexplaat met dikke huid

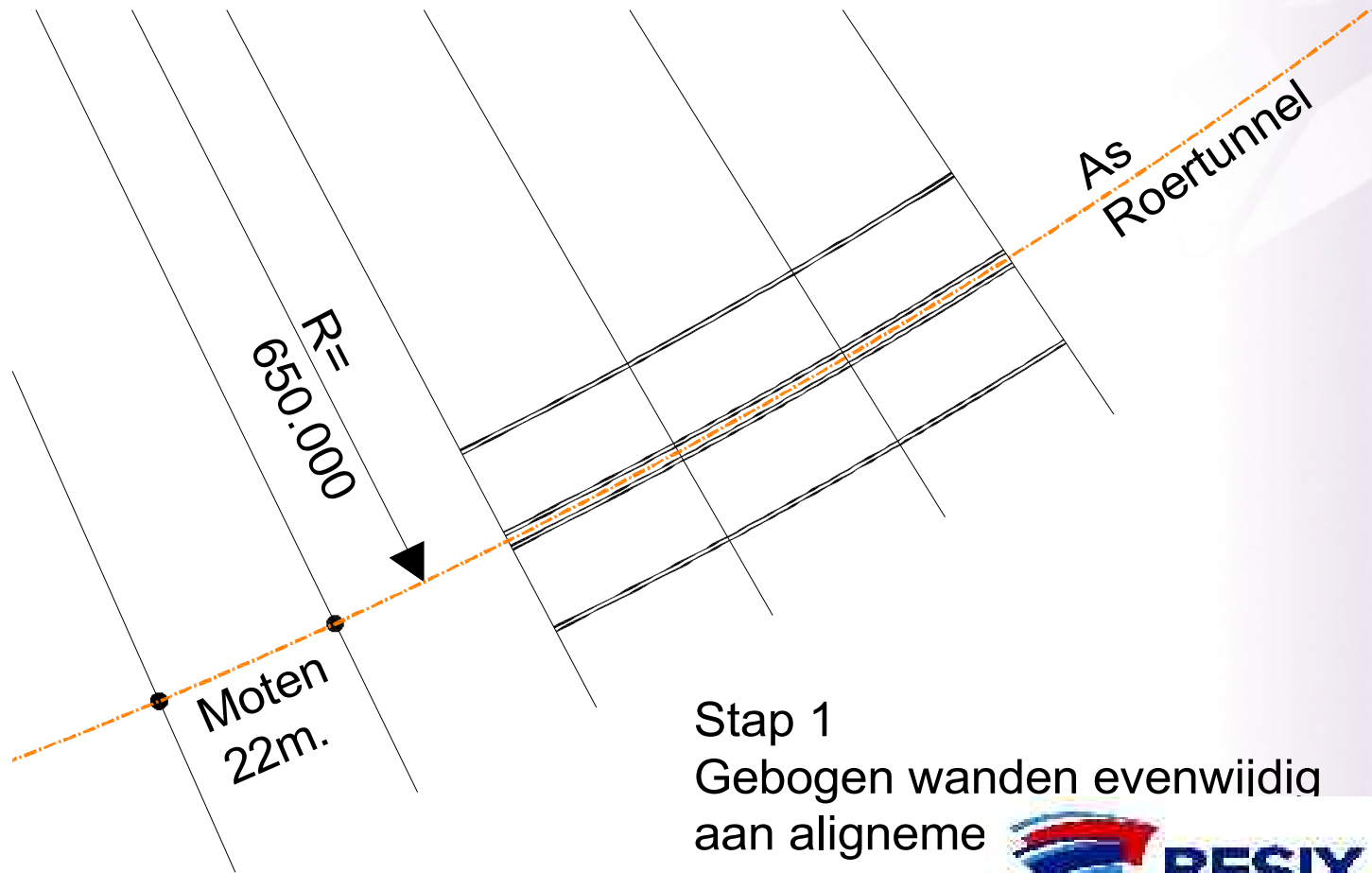








Ontwerp Tunnelbekisting



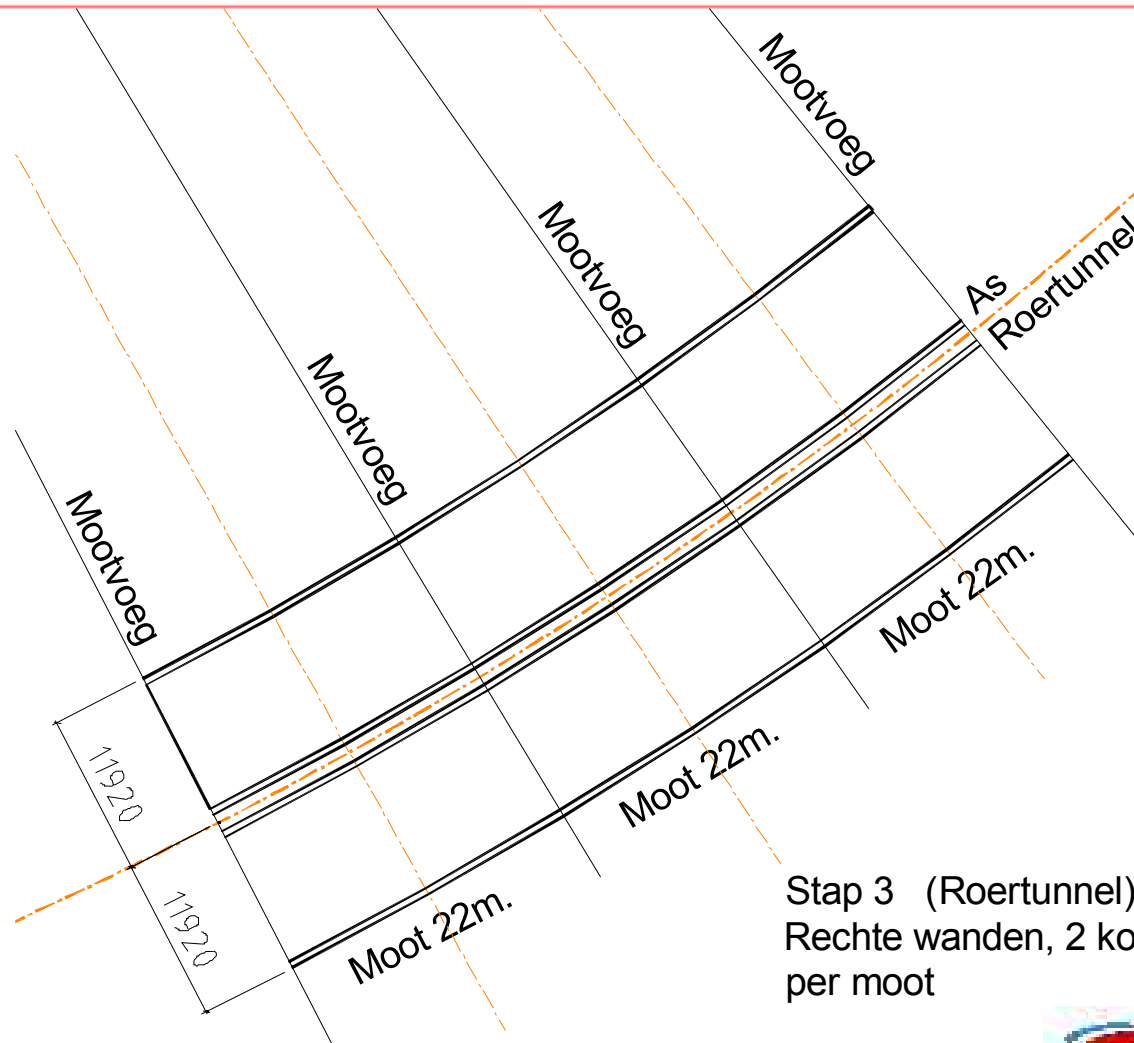
Stap 1
Gebogen wanden evenwijdig
aan aligneme





Stap 2 (oude manier)
Rechte wanden, 1 koorde
per moot

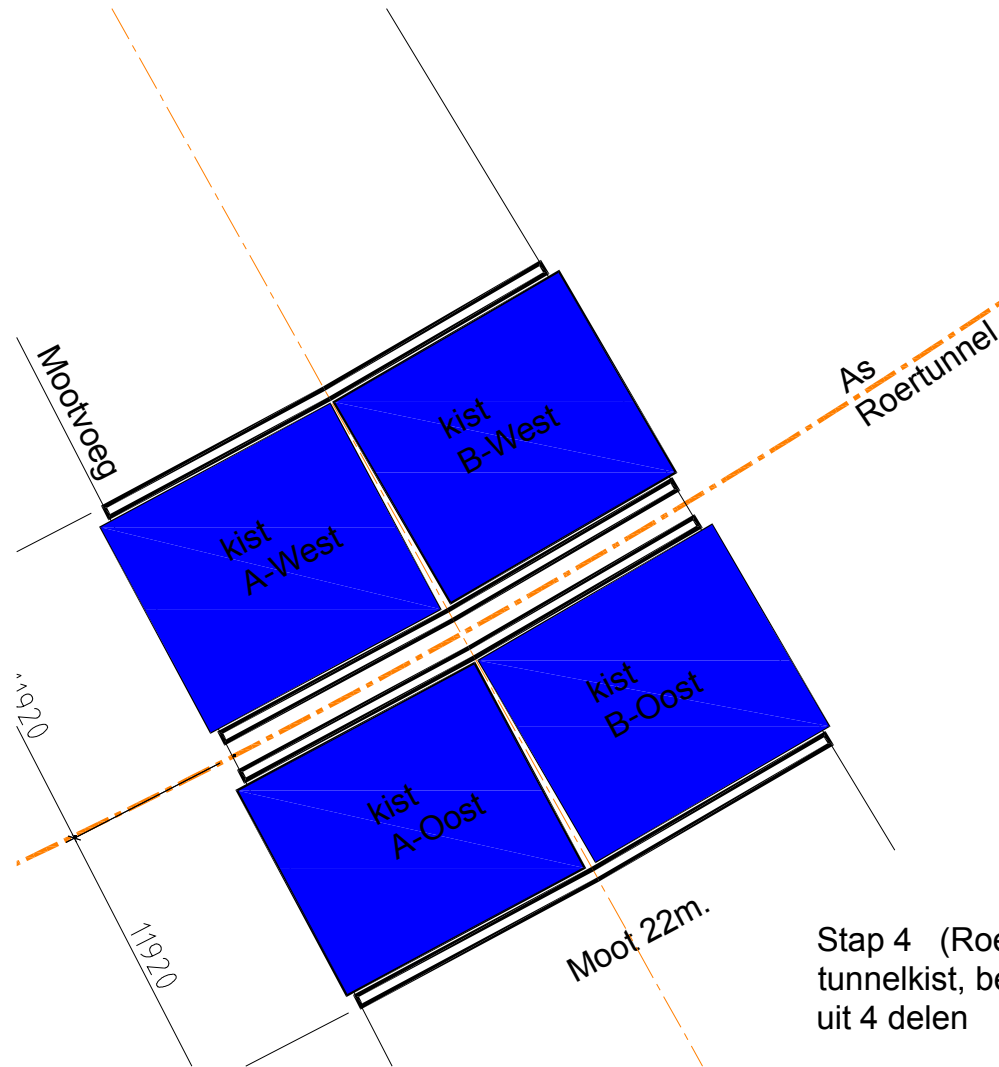




Stap 3 (Roertunnel)
Rechte wanden, 2 koorde
per moot



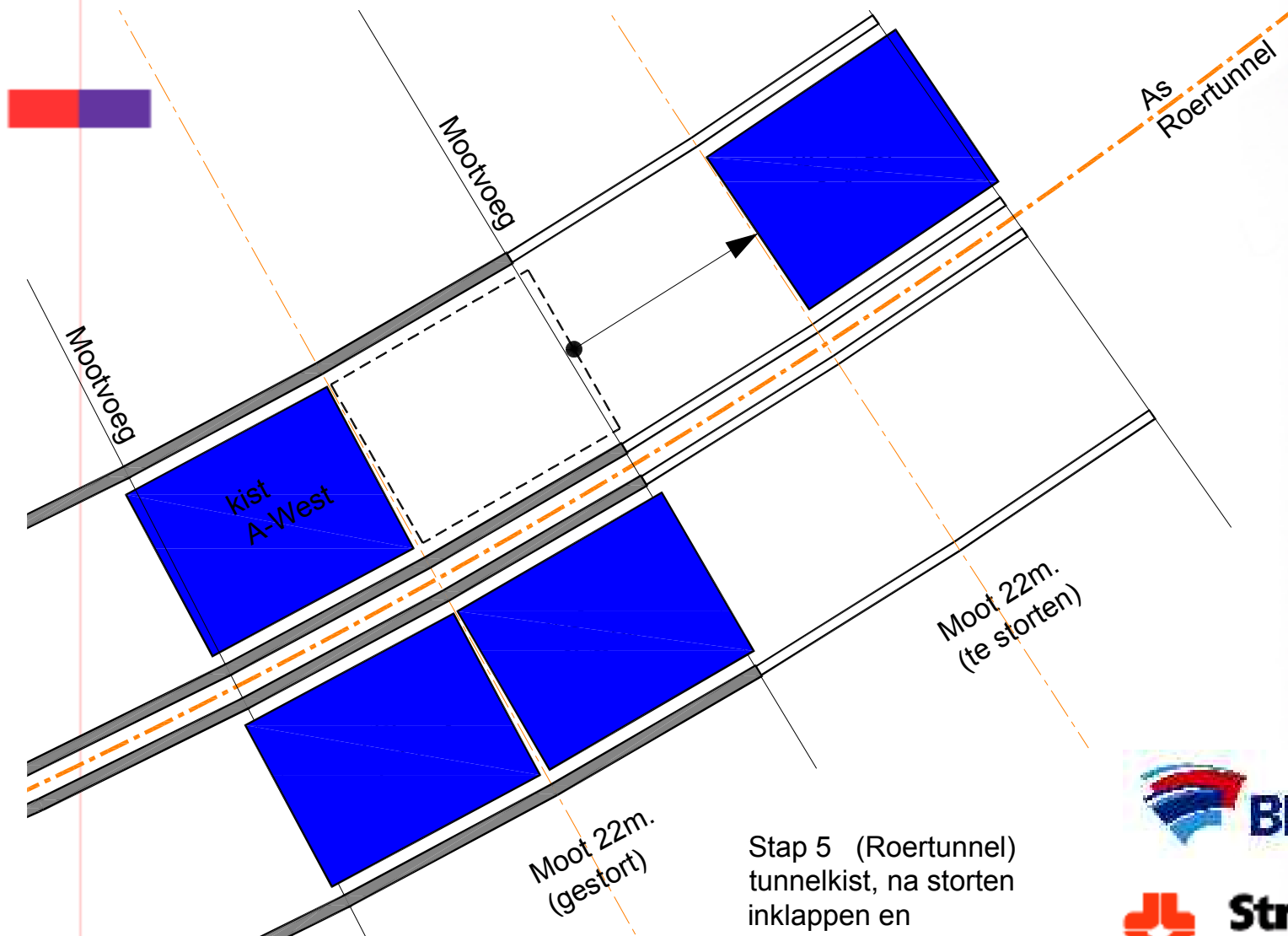
Tunnelbekisting in 2 delen



Stap 4 (Roertunnel)
tunnelkist, bestaande
uit 4 delen



Verrijden tunnelbekisting



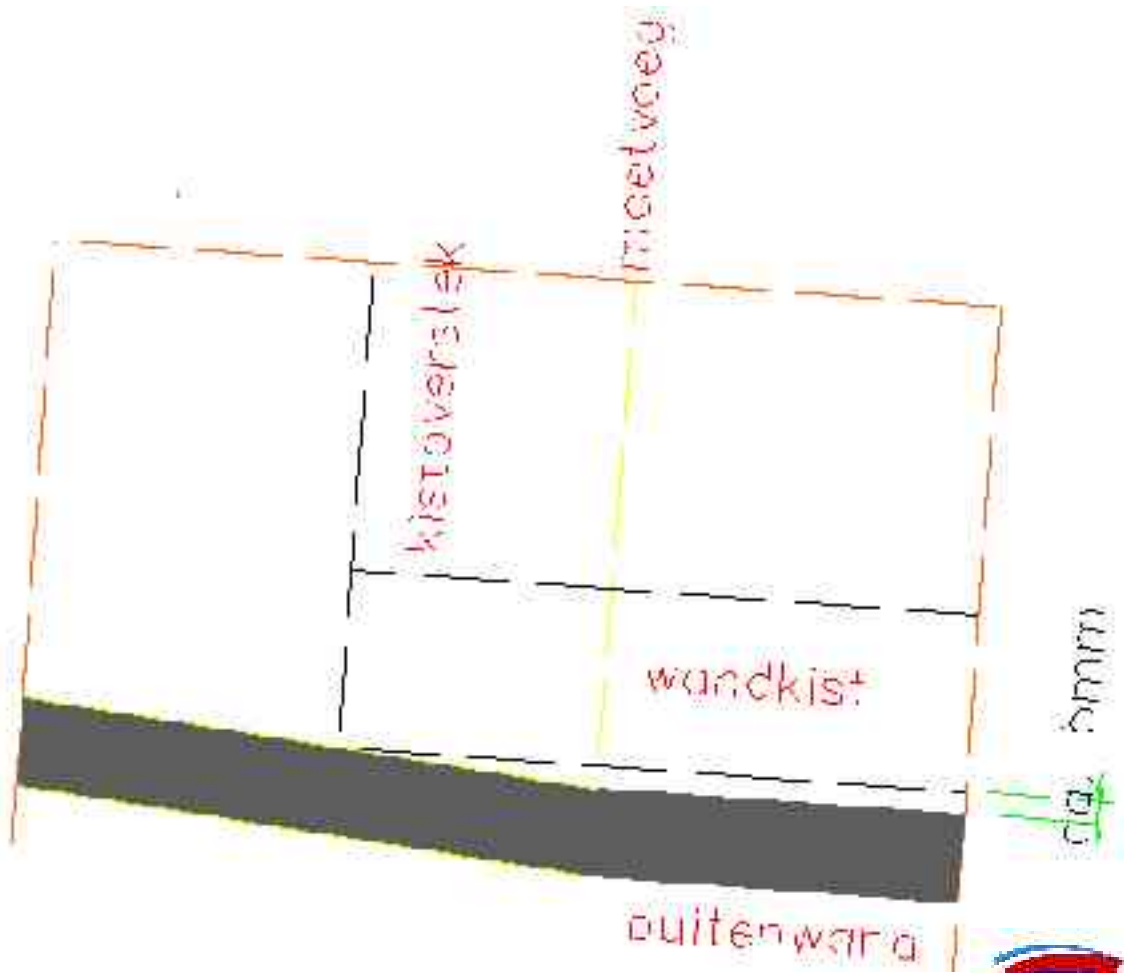
Stap 5 (Roertunnel)
tunnelkist, na storten
inklappen en



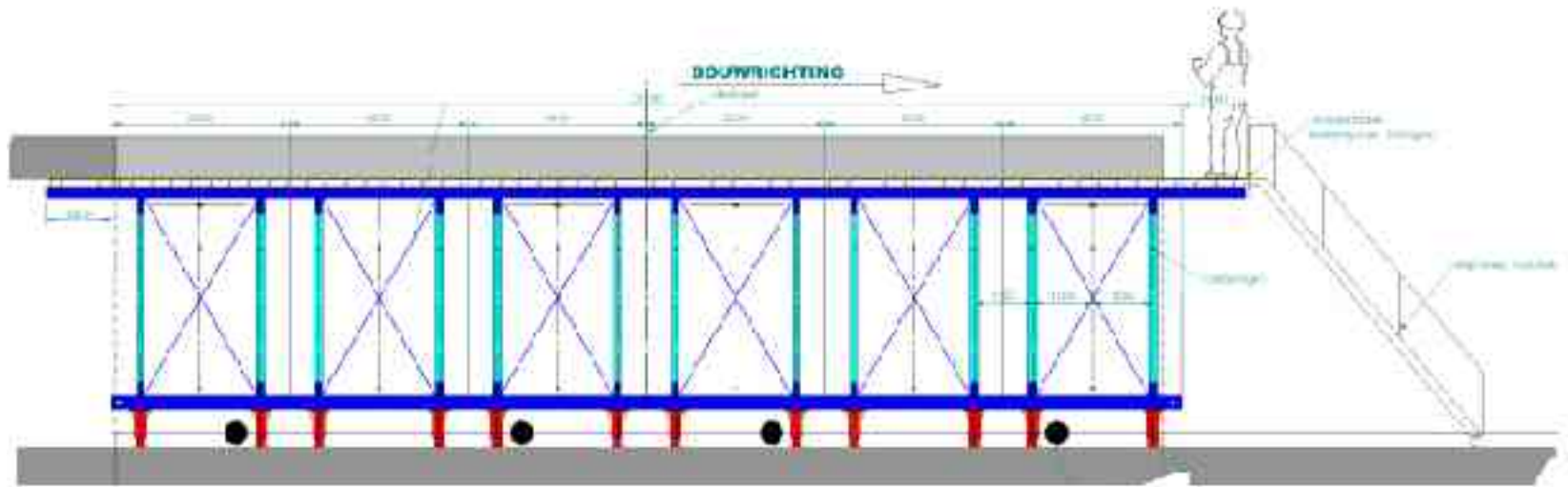
Overzicht bouwdok



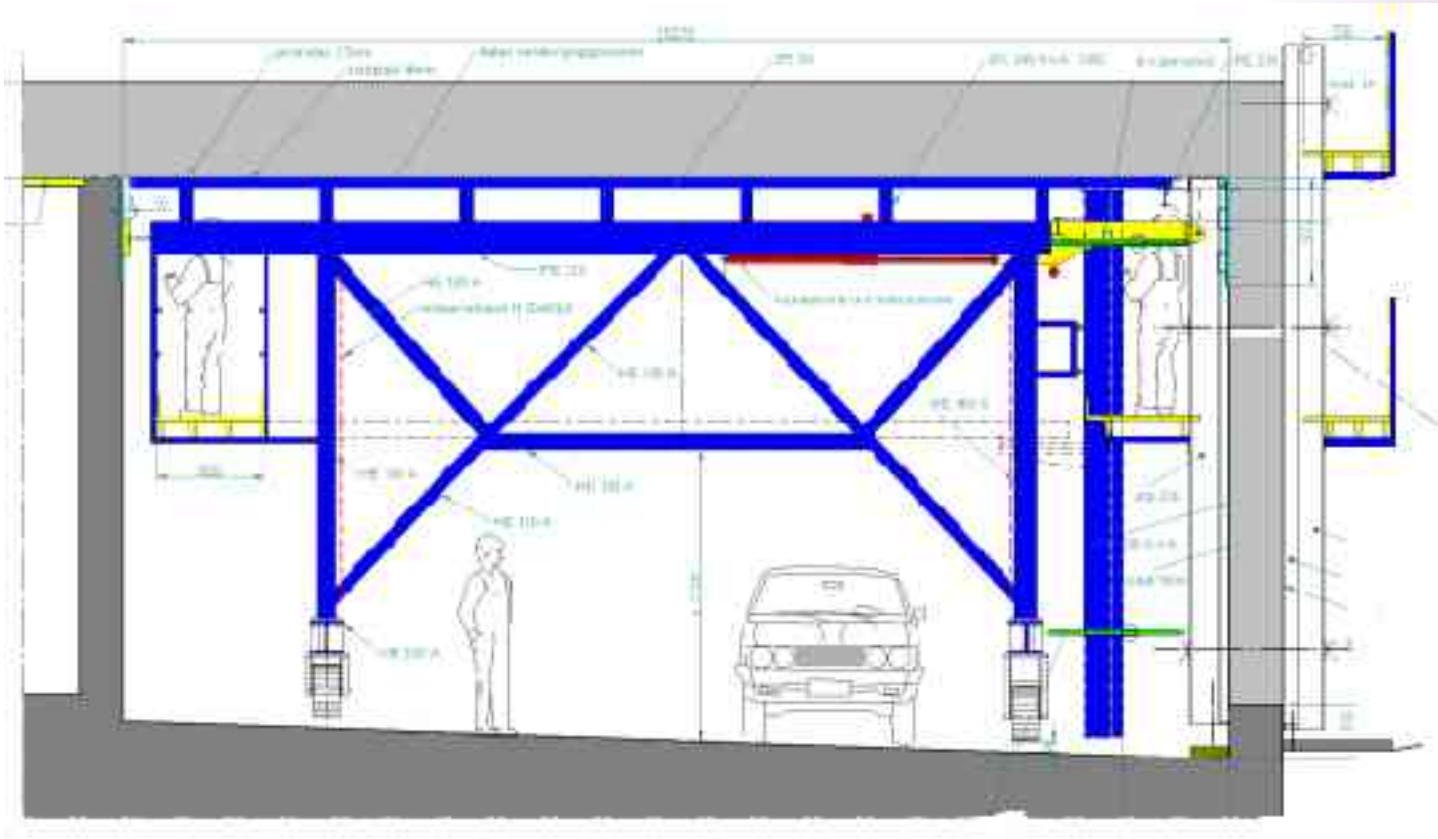
Invloed overstekende wand



Bekisting Wanden Dak Langsdoorsnede

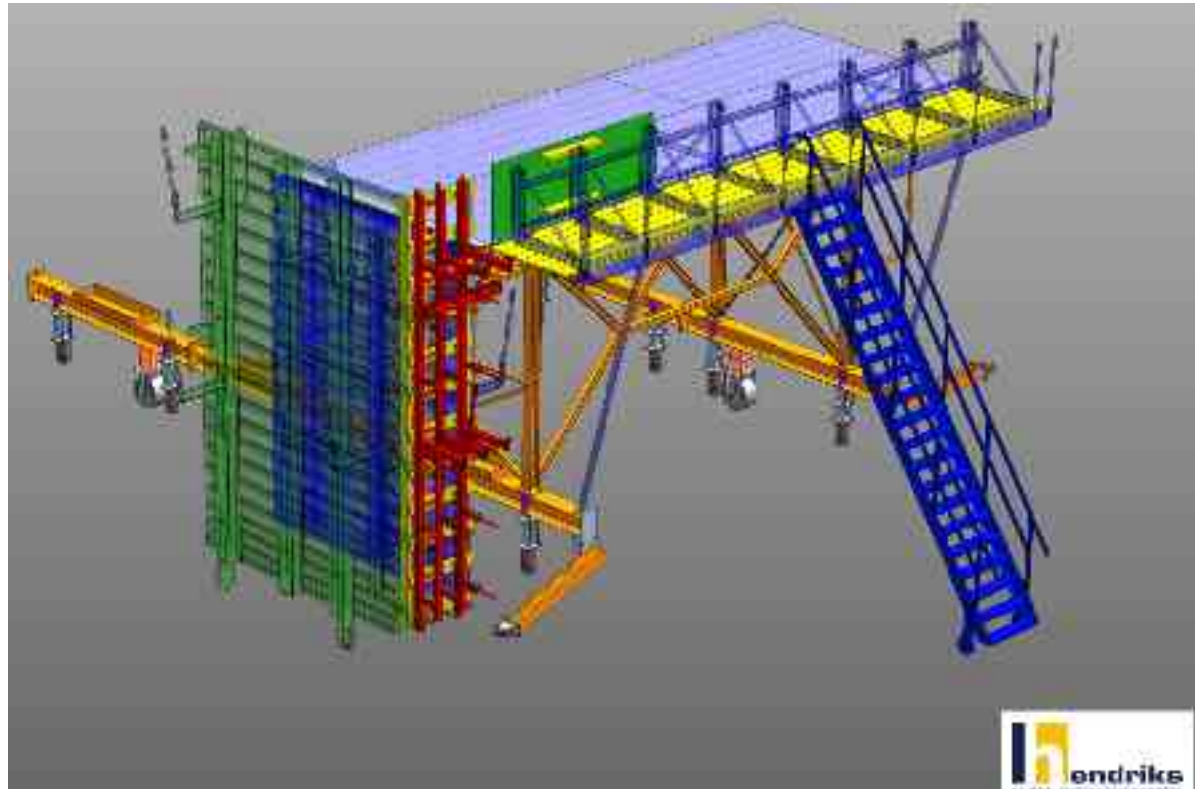


Bekisting Wanden Dak Doorsnede



Bekisting Wanden Dak

3-D



Binnenwand



Resultaat:



Foto's en illustratie's:

WWW.Schumulder.nl

Elly's foto's, Roertunnel

Op deze site wordt het werk gevolgd en kan u de stand van zaken volgen.

Hendriks stalen bekistingstechnieken

T en E Consult



Vragen....?



Strukton
Betonbouw